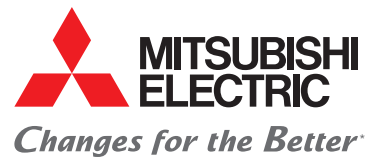




for a greener tomorrow\*\*



SÈCHE-MAINS

# Mini Jet Towel

Le sèche-mains à air pulsé compact, puissant et hygiénique



JT-MC206GS-W-E

\*la culture du meilleur \*\*changeons pour un environnement meilleur

# Le sèche-mains hygiénique, puissant et pratique

Le mini Jet Towel permet de se sécher les mains en quelques secondes de façon hygiénique et écologique. En effet, grâce à un puissant jet d'air, il est beaucoup plus efficace qu'un sèche-mains électrique traditionnel. Il consomme beaucoup moins d'électricité car il se met en fonctionnement dès que les capteurs détectent la présence des mains. Il dispose d'un traitement anti-bactérien qui rend son utilisation particulièrement hygiénique.

De plus, contrairement au sèche-mains papier qui génère des déchets à traiter, le mini Jet Towel vous permet de réduire considérablement votre empreinte carbone et de préserver les arbres.

## Facile à utiliser

- Large zone de séchage  
Hygiénique, l'appareil fonctionne sans contact et sèche les mains jusqu'aux poignets. La zone de séchage est large et ergonomique même pour les grandes mains.
- Détection automatique  
Un capteur détecte la présence des mains et met en fonctionnement le sèche-main. Un voyant LED bleu indique la zone de séchage dès que les mains sont insérées dans le mini Jet Towel.

## Economique en énergie grâce au sélecteur de débit d'air et de chauffage

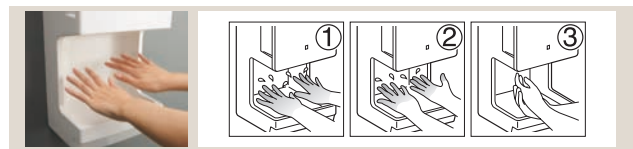
- Choisissez entre deux modes de fonctionnement sélectionnables à l'aide de l'interrupteur de réglage de la puissance (programmation facile sur l'écran LED). Vous pouvez également choisir d'allumer ou d'inactiver la fonction chauffage.

## Atténuation sonore

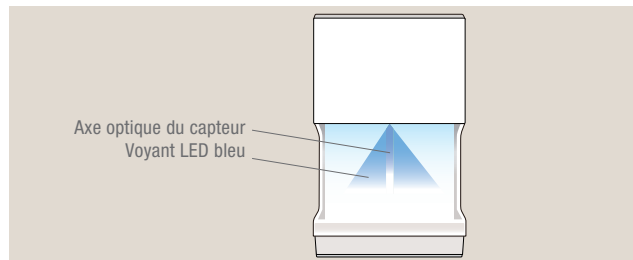
- Les diffuseurs ont une forme ondulée ce qui permet de réduire le tourbillon d'air et donc le niveau sonore (52 dB en petite vitesse).

## Hygiénique et facile à nettoyer

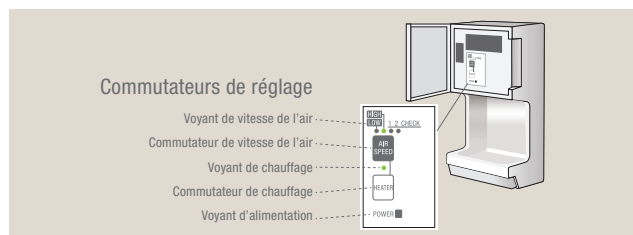
- Conçu d'un seul tenant avec un capteur intégré dans la zone de séchage et un nombre minimal de jointures sur le boîtier, l'appareil ne retient pas les saletés ; il est donc facile et rapide à nettoyer.
- Pour plus d'hygiène, toutes les parties de l'appareil en contact avec l'eau, notamment la zone de séchage des mains, le bac de récupération et les tuyaux d'évacuation, ont été traités avec un agent antimicrobien et une résine résistante à l'alcool.
- De plus, les conduites d'air sont isolées des conduites de collecte d'eau afin d'éviter toute contamination.



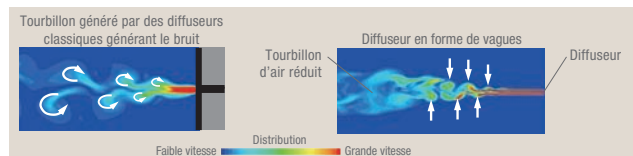
Large zone de séchage



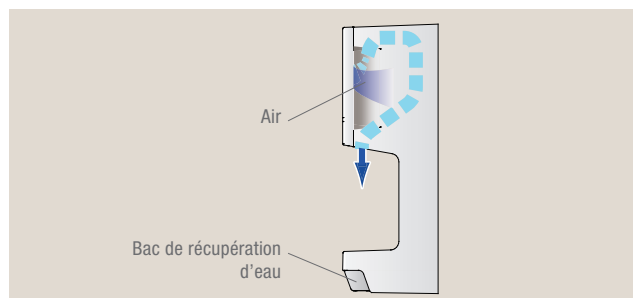
Détection automatique



Sélecteur de débit d'air et de chauffage intégré



Atténuation sonore



Conduites d'air indépendantes

# Grâce à sa taille compacte, il s'adapte facilement aux espaces exigus



## Restaurants

Sa compacité permet d'économiser de l'espace dans les pièces étroites. Il peut être installé sur le côté du lavabo afin d'éviter les éclaboussures d'eau au sol et de préserver la propreté des lieux.



## Bureaux

Dans les toilettes équipées de plusieurs lavabos, il est recommandé d'installer l'appareil entre les différentes vasques. Son design carré s'y adapte bien.



## Hôpitaux

Installé à proximité immédiate du lavabo et à une hauteur accessible aux personnes en fauteuil roulant, l'appareil permet un séchage rapide et facile des mains ; de plus, il évite les éclaboussures d'eau au sol, favorisant ainsi la propreté et la sécurité des lieux.



## Ecoles

En plus d'offrir une zone de séchage large et ergonomique pour les enfants, le mini Jet Towel peut être facilement installé à une hauteur optimale dans les toilettes réservées aux enfants.

Modèle	Dimensions (H x L x P)	Alimentation électrique	Résistance chauffage	Vitesse	Intensité nominale	Consommation électrique	Pression acoustique	Bac de récupération	Poids
JT-MC206GS-W-E	480x250x170 mm	220/240V 50/60Hz	Arrêt	Petite vitesse	1.5/1.7 A	175/220 W	52 - 54 dB	0.6 l	5 kg
			Marche		2.2/2.4 A	475/560 W			
			Arrêt	Grande vitesse	2.1/2.3 A	390/455 W	62 - 64 dB		
			Marche		3.4/3.5 A	735/825 W			

Votre revendeur Mitsubishi Electric



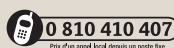
for a greener tomorrow\*\*

Eco Changes traduit l'engagement du Groupe Mitsubishi Electric à mettre tout en œuvre pour préserver l'environnement. A travers son offre diversifiée de systèmes et de produits, Mitsubishi Electric contribue à la construction d'une société durable.



## MITSUBISHI ELECTRIC

25 Boulevard des Bouvets - 92741 Nanterre Cedex



01 55 68 56 00 depuis un téléphone portable - Fax : 01 55 68 57 35 - [www.clim.mitsubishielectric.fr](http://www.clim.mitsubishielectric.fr)

[www.clim.mitsubishielectric.fr](http://www.clim.mitsubishielectric.fr)